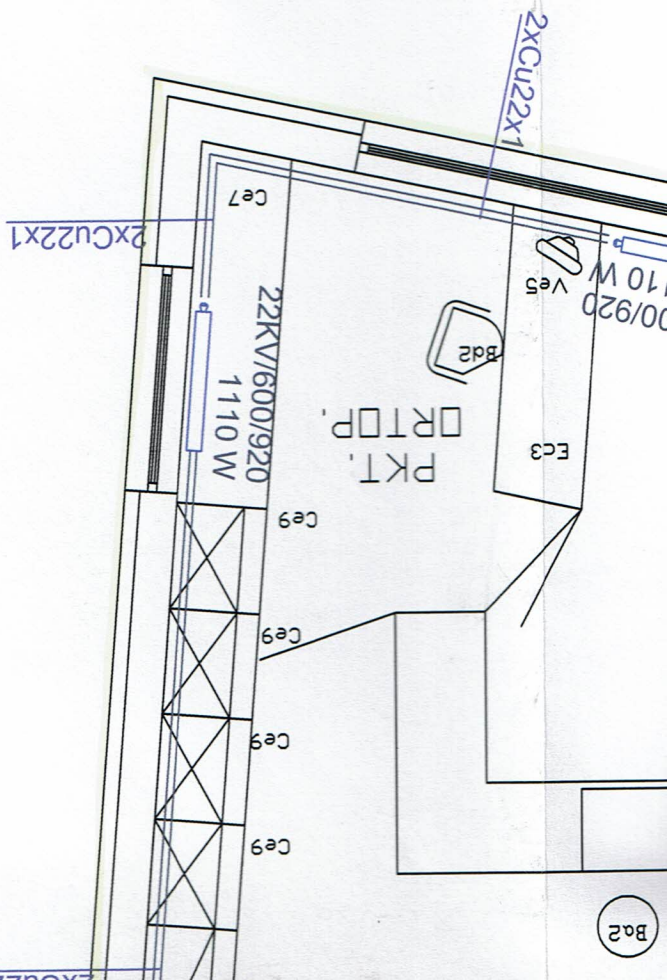
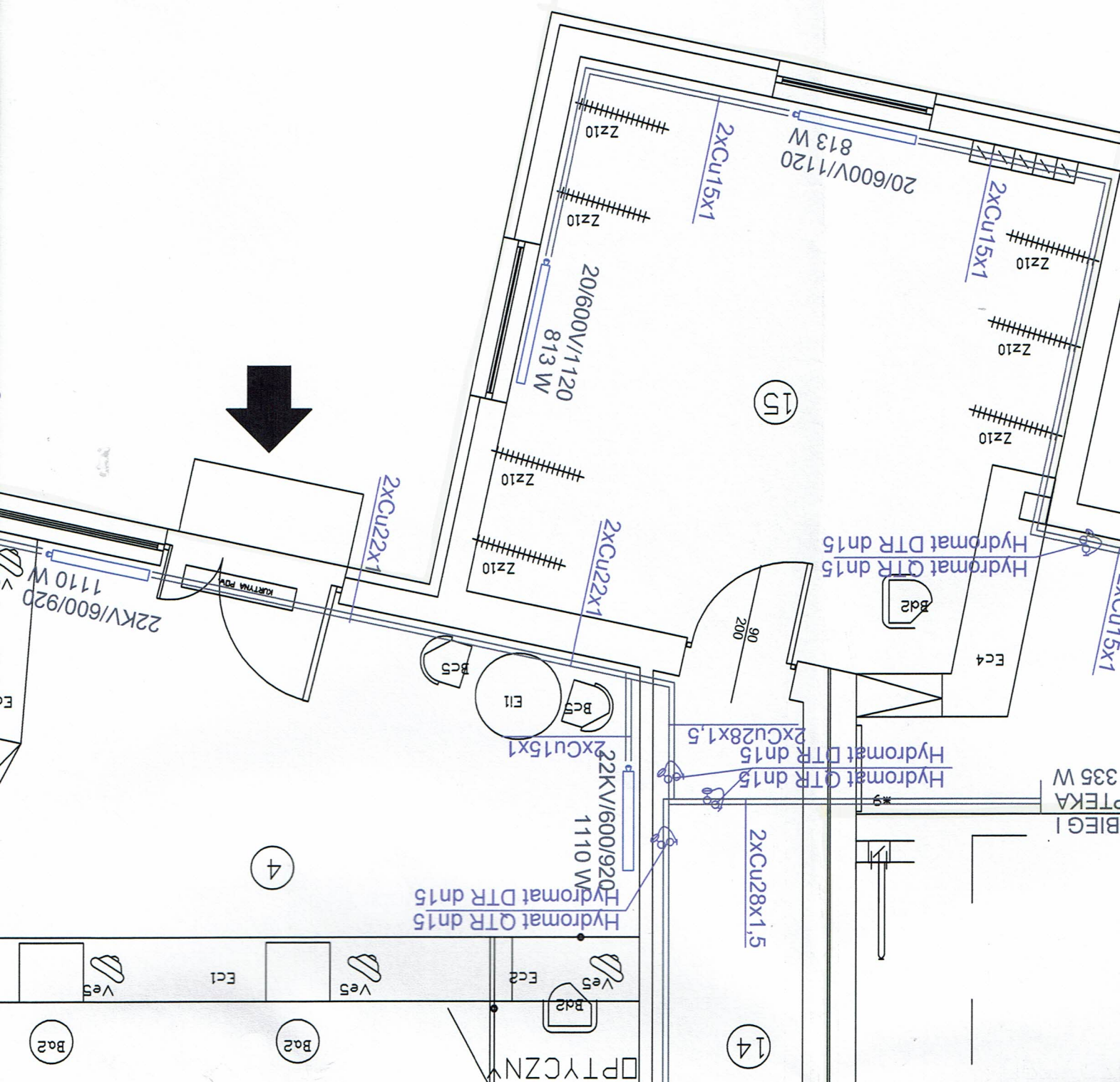


Rozbudowa i nadbudowa Przyczonki Miejskiej przy ul. Królowej Jadwigi 1 w Pleszycach - dz. nr 189/1 obr. Pleszyce Środkowe			
NAZWA I ADRES obiektu budowlanego		TYTUŁ (nazwa) RYSUNKU	
PROJEKT ARCH.-BUD.		INSTALACJA OGRZEWOCZA-RZUT PARTERU	
AUTOR PROJEKTU BUD.: mgr inż. Małgorzata Holewa		SPECJALNOŚĆ: sanitarna	
IME I NAZWISKO projektanta		SPECJALNOŚĆ: sanitarna	
AUTOR PROJEKTU BUD.: inż. Piotr Bogdański		SPECJALNOŚĆ: sanitarna	
IME I NAZWISKO sprawdzającego		Nr uprawnień bud.: 161/00/DJW	
DATA: 05 2013		DATA: 05 2013	
PODPIS		PODPIS	
RYSUNEK Nr 7		SKALA 1:50	



ZAKRES OPRACOWANIA



OBIEG POŁĄCZYĆ Z ISTN.
INSTALACJĄ W HALLU
SZATNIA
Q=2 439 W

OBIEG I
APTEKA
Q=8 335 W

2xCu15x1

Hydromat QTR dn15
Hydromat DTR dn15

2xCu15x1

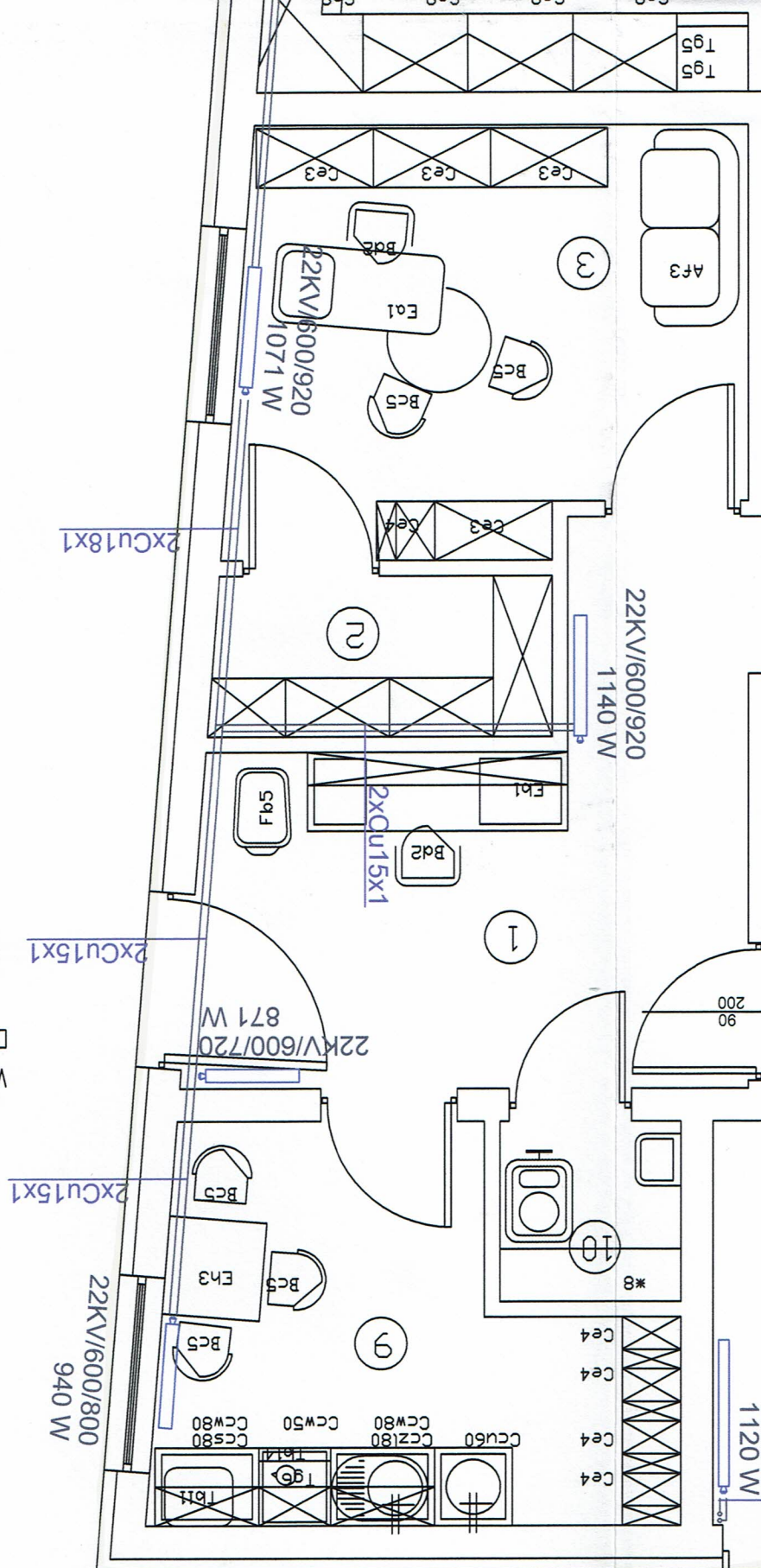
20/600V/1120
813 W

2xCu28x1,5

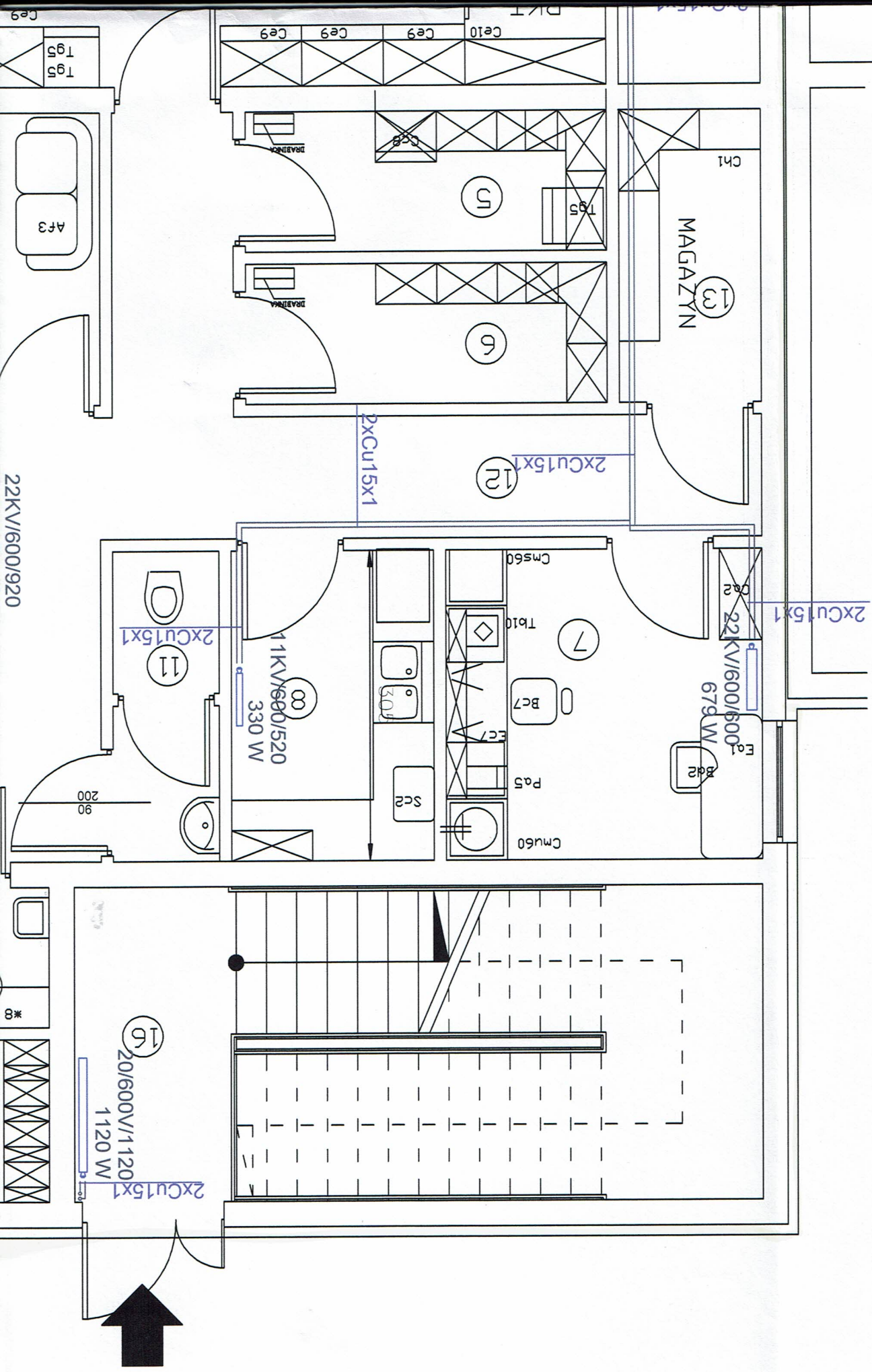
2xCu28x1,5

2xCu15x1

ZAKRES OPRACOWANIA









ZAKRES OPRACOWANIA



1.	KOMORA PRZYJĘĆ.....	12,04 m ²
2.	ARCHIWUM.....	3,20 m ²
3.	POK. ADMIN.-SZKOL.....	13,15 m ²
4.	EKSPEDYCJA.....	47,00 m ²
5.	MAGAZYN.....	5,63 m ²
6.	MAGAZYN.....	4,92 m ²
7.	RECEPTURA.....	9,68 m ²
8.	ZMYWALNIA.....	6,20 m ²
9.	POK. PERSONELU.....	10,32 m ²
10.	POM. PORZĄDKOWE.....	2,04 m ²
11.	W.C. PERSONELU.....	3,24 m ²
12.	KORYTARZ.....	9,51 m ²
13.	MAGAZYN.....	4,30 m ²
14.	MAGAZYN.....	6,37 m ²
15.	SZATNIA.....	32,59 m ²
16.	KOMUNIKACJA.....	21,07 m ²
RAZEM		189,70 m ²

W APTECE W ZMYWALNI RECEPTURZE WENTYLACJA 2-KROTNA
W PRZEDSIENIU DO W-C BRAK WENTYLACJI
W POZOSTALYCH POMIESZCZENIACH 1, 5 KROTNA WENTYLACJA

-  UMYWALKA Z BL. NIERDZEWNEJ NA SZAFCE
-  ZLEWOZMYWAK Z BLACHY NIERDZ. JEDNOKOMOROWY Z OCIEKACZEM NA SZAFCE
-  ZLEWOZMYWAK Z BLACHY NIERDZ. DWUKOMOROWY NA SZAFCE
-  ZLEW Z BLACHY NIERDZ. JEDNOKOMOROWY MONTOWANY 50 cm NAD POSADZKĄ
-  UMYWALKA CERAMICZNA Z POŁNOGĄ
-  MISKA USTĘPOWA CERAMICZNA PODWIESZANA

ZAKRES OPRACOWANIA

